

Use Guide for IMPLANT FINDING SYSTEM

1. 사용순서

- STEP1** 환자 내원 후 엑스레이 촬영
- STEP2** SUBMERGED/ EXTERNAL/ INTERNAL Type 육안 분류 (2. 엑스레이 사진 참조)
- STEP3** 해당 타입 게이지를 적은 숫자(규격)부터 순차 삽입 (맞지 않으면 다음게이지로 통과)
- STEP4** 정확히 맞는 게이지의 번호를 확인(게이지픽스처 체결사진 참조)
- STEP5** 호환표 확인(QR 코드 스캔으로도 가능)
- STEP6** 호환가능한 제품 확인 후, 주문



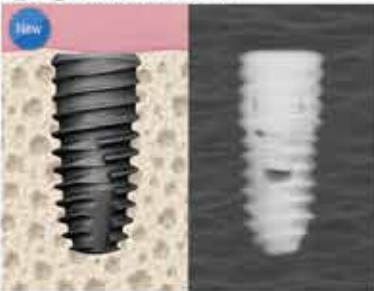
2. STEP 2. 엑스레이 사진

SUBMERGED

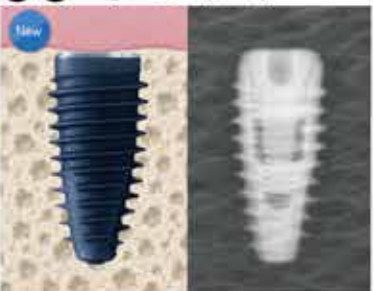
1 2 3 Submerged(Hex)



14 15 Osstem KS(Hex)



16 17 MegaGen BD(X-FIT)



EXTERNAL

4 5 6 External(Hex)

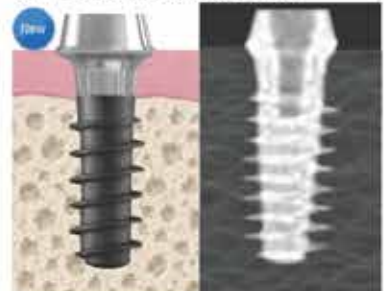


INTERNAL

7 8 9 10 ITI/SS Internal(Octa)



11 12 13 IBS Internal(Hex)

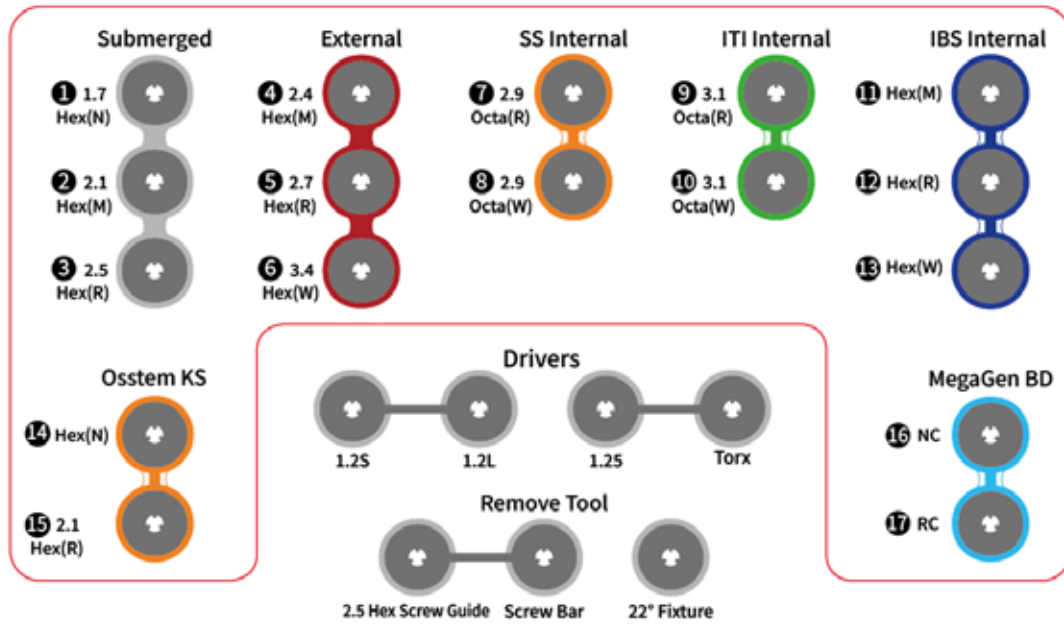


3. STEP4. 게이지 픽스처 체결사진










4. OutLine

IMPLANT FINDING SYSTEM



5. STEP 5. Compatible Table (호환표)

| | |
|--|---|
|  Submerged | <ul style="list-style-type: none"> ① 1.7Hex(N) 국내 서브타입 네로우 호환(디오/덴티스 등) ② 2.1Hex(M) 국내 서브타입 미니 호환(오스템/포인트/네오/덴티스/메가젠 등) ③ 2.5Hex(R) 국내 서브타입 레귤러 이상 호환(오스템/덴티움/디오/네오/덴티스/메가젠/포인트/탑플란트 등) |
|  External | <ul style="list-style-type: none"> ④ 2.4Hex(M) 국내외 익스터널 미니 타입 호환(브라네막/오스템/디오/네오/덴티스/메가젠 등) ⑤ 2.7Hex(R) 국내외 익스터널 레귤러 타입 호환(브라네막/오스템/디오/네오/덴티스/메가젠 등) ⑥ 3.4Hex(w) 국내외 익스터널 와이드 타입 호환(브라네막/오스템/디오/네오/덴티스/메가젠 등) |
|  SS Internal | <ul style="list-style-type: none"> ⑦ 2.9Octa(R) 국내 티슈레벨 레귤러 타입호환 (오스템SS/디오 티슈레/신흥 티슈레벨) ⑧ 2.9Octa(W) 국내 티슈레벨 와이드 타입호환 (오스템SS/디오 티슈레/신흥 티슈레벨) |
|  ITI Internal | <ul style="list-style-type: none"> ⑨ 3.1Octa(R) 국내외 티슈레벨 레귤러 타입호환(덴티움/덴티스/네오/메가젠/코웰/스트라우만 외산 등) ⑩ 3.1Octa(W) 국내외 티슈레벨 와이드 타입호환(덴티움/덴티스/네오/메가젠/코웰/스트라우만 외산 등) |
|  IBS Internal | <ul style="list-style-type: none"> ⑪ Hex(M) 국내 IBS 미니 타입(IBS/에스바이오테크) ⑫ Hex(R) 국내 IBS 레귤러 타입(IBS/에스바이오테크) ⑬ Hex(W) 국내 IBS 와이드 타입(IBS/에스바이오테크) |
|  Osstem KS | <ul style="list-style-type: none"> ⑭ Hex(N) 국내 서브타입 네로우 호환(오스템 KS) ⑮ 2.1Hex(R) 국내 서브타입 미니 레귤러 호환(오스템 KS) |
|  MegaGen BD | <ul style="list-style-type: none"> ⑯ X-FIT NC 국내 서브타입 NC 호환(메가젠 블루다이아몬드 NC) ⑰ X-FIT RC 국내 서브타입 RC 호환(메가젠 블루다이아몬드 RC) |
| Remove Tool | <p>2.5 Hex Screw Guide: Screw Bar Guide 역할. 라쳇렌치 연결사용 Screw Bar: 파절된 Screw 제거하는 Bar. 핸드피스 연결사용 22° Fixture: 체결부 22° 임플란트제거용 Tool. 라쳇렌치 연결 사용</p> |
| Drivers | 1.2 Hex Short/ 1.2 Hex Long/ 1.25 Hex Long/ Torx Long |

